



S.P.B. PATEL  
ENGINEERING COLLEGE

SAFFRONY INSTITUTE OF TECHNOLOGY CAMPUS

(GTU સંલગ્ન અને AICTE માન્ય એન્જિનિયરીંગ કોલેજ)



મૂલ્યનિષ્ઠ શિક્ષણ દ્વારા, વ્યાવસાયિક રીતે સક્ષમ, સામાજિક દ્રષ્ટીએ જવાબદાર અને આધ્યાત્મિક બાબતે સભાન હોય તેવા, આવતીકાલના નાગરિકોના સર્વોચ્ચ ઘડતરની ભાવના સાથે સેફ્રોની ઇન્સ્ટીટ્યુટ ઓફ ટેકનોલોજી કાર્યરત છે...

## ડિપ્લોમા એન્જિનિયરીંગ

વધુ માહિતી માટે: ૯૯૨૫૦૭૫૦૦૯, ૯૯૨૫૧૯૩૪૦૨, ૯૯૯૮૦૩૭૦૬૭

### કારકિર્દી માર્ગદર્શક કેન્દ્ર

G-7, નવજીવન કોમ્પ્લેક્સ,  
કોટક મહિન્દ્રા બેંક ની બાજુમાં  
સેરાન રોડ, કલોલ.

### ACPDC માન્ય હેલ્પ સેન્ટર

16-17, રાજેન્દ્ર એસ્ટેટ,  
કોટક મહિન્દ્રા બેંક ની ઉપર,  
ગાયત્રી મંદીર ની સામે  
મહેસાણા.

### કારકિર્દી માર્ગદર્શક કેન્દ્ર

કોટક મહિન્દ્રા બેંક ની ઉપર,  
કડી ચાર રસ્તા,  
કડી

# ભણતર + ગણતર = ધડતર



ઔદ્યોગિક તાલીમ



ઔદ્યોગિક મુલાકાત



વિજ્ઞાન મેળો



નવરાત્રી



ગણિત સ્પર્ધા



પોસ્ટર સ્પર્ધા



રમતોત્સવ



વાલી મિટીંગ



એક્ષપર્ટ લેકચર



થેલેસેમિયા ટેસ્ટ



પ્રવેશોત્સવ



શિક્ષક દિન



વાર્ષિકોત્સવ



# ધોરણ ૧૦ પછી ડિપ્લોમા વધુ સારું શા માટે?

ડિપ્લોમામાં ગુજરાતી કે અંગ્રેજીમાં સરળતાથી શિક્ષણ મેળવી શકો છો.



ડિપ્લોમા કર્યા બાદ સરકારી, અર્ધસરકારી કે ખાનગી કંપનીઓમાં નોકરી માટેની વિપુલ તકો ઉપલબ્ધ હોય છે.

ડિપ્લોમામાં જે તે ઇજનેરી શાખાની પ્રેક્ટીકલ ટ્રેનીંગ પર વધુ ભાર મુકવામાં આવે છે તેથી પાયાનું જ્ઞાન ઊંડાણપૂર્વક મળતું હોવાથી ડિપ્લોમા કરેલા વિદ્યાર્થીઓને જોબ સહેલાઈથી મળે છે અને આગળ ડિગ્રી ઇજનેરી ભણવામાં પણ ખુબ સરળતા રહે છે.



ડિપ્લોમા એન્જિનિયર પોતાનો ધંધો સરળતાથી શરૂ કરીને તેને વિકસાવી શકે છે અને ઝડપથી પગભર થઈ પોતાના પરિવારને મદદરૂપ થઈ શકે છે.

ડિપ્લોમા ભણવાનો ત્રણ વર્ષનો ખર્ચ અંદાજે રૂ ૧ લાખ જેટલો થાય છે. જે ધોરણ ૧૧-૧૨ સાયન્સની ટ્યુશન ફી, સ્કુલ ફી, તથા ડિગ્રી ઇજનેરીની પ્રથમ વર્ષની ફીના સરવાળા કરતા ખુબ જ ઓછો છે. આમ, ડિપ્લોમાનો અભ્યાસ સસ્તો અને સરળ પણ છે.



**NO MORE  
EXAMS**

ડિપ્લોમા પૂર્ણ કર્યા પછી ડિગ્રી કોર્સ કરવો હોય તો JEE, GUJCET જેવી સ્પર્ધાત્મક પરીક્ષાઓ આપવાની જરૂરીયાત રહેતી નથી. ડિપ્લોમા કર્યા પછી ડિગ્રી કોર્સ કરવો હોય તો સીધો ડિગ્રીના બીજા વર્ષમાં પ્રવેશ મળી શકે છે.

## ધોરણ ૧૦ પછી ડિપ્લોમા + ડિગ્રી ઇજનેરી અને ધોરણ ૧૨ પછી ડિગ્રી ઇજનેરીના કુલ ખર્ચ વચ્ચેનો તફાવત

ક્રમ	ડિપ્લોમાથી ડિગ્રી એન્જીનિયરીંગ D to D નો શિક્ષણખર્ચ (અંદાજે)		ધોરણ ૧૧-૧૨ સાયન્સ અને ડિગ્રી એન્જીનિયરીંગનો અંદાજિત શિક્ષણખર્ચ		કુલ સમયગાળો	
૧	પ્રથમ વર્ષ	૩૯,૦૦૦/-*	૧૧ સાયન્સ		૭૦,૦૦૦/-* (ટ્યુશન ફી સાથે)	૬ વર્ષ
૨	દ્વિતીય વર્ષ	૩૯,૦૦૦/-*	૧૨સાયન્સ		૭૦,૦૦૦/-* (ટ્યુશન ફી સાથે)	
૩	તૃતીય વર્ષ	૩૯,૦૦૦/-*	ડિગ્રી એન્જીનિયરીંગ	પ્રથમ વર્ષ	૭૪,૦૦૦/-*	
૪	ડિપ્લોમાથી ડિગ્રી (DtoD) એન્જીનિયરીંગ	૨,૨૨,૦૦૦/-*		બાકીના ત્રણ વર્ષ	૨,૨૨,૦૦૦/-*	
કુલ શિક્ષણ ફી: ૩,૩૯,૦૦૦/-(અંદાજે)			કુલ શિક્ષણ ફી: ૪,૩૬,૦૦૦/-(અંદાજે)			

\* સરકારી ફી રેગ્યુલેટરી કમિટી-FRC દ્વારા સેફોની કોલેજ માટે વર્ષ ૨૦૧૬-૨૦૧૭ માટે નિયત કરાયેલી ફી મુજબ. વર્ષ ૨૦૧૭-૨૦૧૮ માટે ફીની વધ-ઘટ FRCના નિર્ણયને આધીન રહેશે.

# ખાનગી શાળા અને ટ્યુશન ક્લાસીસની અંદાજિત ખર્ચની રકમ.

# કેમ્પસ

## ડિપ્લોમા કોર્સ સેફ્રોનીમાં જ શા માટે?

ગુજરાતમાં શ્રેષ્ઠ અને મુલ્યવાન શિક્ષણ આપતી સેફ્રોની ઇન્સ્ટીટ્યુટ ઓફ ટેકનોલોજીની સ્થાપના ૨૦૦૬માં થઈ હતી. સંસ્થામાં ઉત્કૃષ્ટ શિક્ષણ આપતા નિષ્ણાત, અનુભવી શિક્ષકો વિવિધ પ્રકારના ૧૧ ડિપાર્ટમેન્ટમાં વહેંચાયેલા છે.

સેફ્રોની કેમ્પસના ડિપ્લોમાના એક વિદ્યાર્થી તરીકે તમે તમારી મનપસંદ બ્રાંચનું પાયાનું તેમજ પ્રેક્ટીકલ જ્ઞાન મેળવી ઇન્ડસ્ટ્રી અને સમાજના જુદા-જુદા ટેકનીકલ પ્રશ્નોને તમારી બૌદ્ધિક ક્ષમતાથી હલ કરી શકો છો. અમારા અનુભવી, ઉત્સાહી શિક્ષકો વિવિધ પ્રકારની ઇન્ડસ્ટ્રીઅલ વિઝીટ્સ, એક્ષપર્ટ લેક્ચર્સ, ટેકનીકલ ફેસ્ટીવલ વગેરે દ્વારા વિદ્યાર્થીઓને સારા એન્જિનિયર બનાવવા હંમેશા તત્પર હોય છે.

આ સંસ્થામાંથી ડિપ્લોમા એન્જિનિરીંગ પાસ થયેલા વિદ્યાર્થીઓએ ખ્યાતનામ એન્જિનિયરીંગ કંપનીઓ જેવીકે, હિટાચી, અદાણી, લુબી પમ્પ, નેપ્યુન, રત્નમણી મેટલ્સ, તાતા પ્લાન્ટ, હોન્ડા પ્લાન્ટ સહિત વિવિધ કંપનીઓમાં પસંદગી પામીને કારકિર્દીના શિખર સર કર્યા છે.

સેફ્રોની ઇન્સ્ટીટ્યુટ ઓફ ટેકનોલોજી સાચા અર્થમાં સરસ્વતી દેવીનું સુંદર, પવિત્ર મંદિર છે. અહીં વિદ્યાર્થીઓ કોલેજની અધ્યતન ઈમારત, સ્વચ્છ-સુધડ-વિશાળ, હવા-ઉજાસભર્યા વર્ગખંડ, અધ્યતન પ્રયોગશાળાઓ, મલ્ટીમીડિયા, વાઈ-ફાઈની સુવિધા, સંપૂર્ણ સુવિધાયુક્ત અલાયદી હોસ્ટેલો, આવવા-જવા માટે અત્યંત રાહત દરની કોલેજ બસ, સાંસ્કૃતિક તહેવારોની ઉમંગભરે ઉજવણી, જ્ઞાન સાથે ગમ્મતના વિવિધ કાર્યક્રમો, રમત-ગમત માટે અલાયદા મેદાન, ચા-નાસ્તા-ભોજન માટે ઉત્તમ કેન્ટીનની સગવડ વગેરે બાબતોનો લાભ ઉઠાવી હૃદયપૂર્વક આનંદ માણી શકે છે.

આપશ્રીને સેફ્રોની કેમ્પસ તેમજ અમારી વેબસાઈટ [www.saffrony.ac.in](http://www.saffrony.ac.in) ની મુલાકાત લેવા તથા અમારા વિદ્યાર્થીઓ અને શિક્ષકોનો સંપર્ક કરવા હૃદયપૂર્વક નિમંત્રણ છે કે જેથી સેફ્રોની પરિવાર વિષે તમે વધુ જાણો સમજો તથા આ સંસ્થાના એક અતૂટ ભાગ બની શકો!

આવો પધારો... આપની ઉજ્જવળ કારકિર્દી સાથે સુંદર જીવન સુનિશ્ચિત કરો.



૩૦ એકરમાં ફેલાયેલું સંપૂર્ણ હરિયાળું કેમ્પસ



# કેમ્પસ



મુખ્ય ઈમારત



મુખ્ય ઈમારત પ્રવેશદ્વાર



મુખ્ય પ્રવેશદ્વાર



આકર્ષક ફાઉન્ટેન



રમણીય ગાર્ડન



એમ્ફીથિએટર



ઇવેન્ટ ગ્રાઉન્ડ



વિશાળ સભાગૃહ (એ.સી.)



# એડમિશન અને સ્કોલરશીપ

## ડિપ્લોમામાં પ્રવેશ માટેની સામાન્ય માર્ગદર્શિકા

### પ્રવેશ માટેની યોગ્યતા:

GTU સંલગ્ન ડિપ્લોમા કોર્સમાં પ્રવેશ મેળવવા ઈચ્છુક ઉમેદવારોએ ધોરણ-10 અથવા ધોરણ-12 પાસ કરેલું હોવું જોઈએ.

### અરજીપત્રક સાથે જોડવાના દસ્તાવેજો:

ઉમેદવારે રજિસ્ટ્રેશન ફોર્મ સાથે નીચેના સ્વપ્રમાણિત દસ્તાવેજો માન્ય હેલ્પસેન્ટરમાં જમા કરાવવાના રહેશે.

### પ્રાથમિક દસ્તાવેજો:

(1) S.S.C પરીક્ષાની માર્કશીટ (2) ટ્રાયલ પ્રમાણપત્ર (3) સ્કૂલ છોડ્યાનું / ટ્રાન્સફર પ્રમાણપત્ર

ગૌણ દસ્તાવેજો (જો લાગુ પડતા હોય તો):

- ☐ જાતીનું પ્રમાણપત્ર
- ☐ નોન- કીમીલેયર પ્રમાણપત્ર કે જે, જે-તે વર્ષના 1 એપ્રિલ પછી કાઢી આપેલું હોય
- ☐ શારીરિક ખોડખાંપણનું પ્રમાણપત્ર કે જે સિવિલ સર્જન અથવા મેડિકલ સત્તાધીશ દ્વારા પ્રમાણિત કરેલું હોય
- ☐ એક્સ-સર્વિસમેનનું પ્રમાણપત્ર કે જે, જે-તે સંસ્થાના ડીરેક્ટર, સૈનિક વેલફેર બોર્ડ કે જીલ્લા સૈનિક વેલફેર ઓફિસ દ્વારા પ્રમાણિત હોય
- ☐ ઈન-સર્વિસમેનનું પ્રમાણપત્ર કે જે, જે-તે સંસ્થાના કમાન્ડિંગ ઓફિસર કે જ્યાં સર્વિસ ચાલુ હોય તેના દ્વારા પ્રમાણિત હોવું જોઈએ
- ☐ પ્રમાણપત્રધારકોના કિસ્સામાં TEB અથવા ITI ની માર્કશીટ
- ☐ આવકનું પ્રમાણપત્ર (TFW ક્વોટાના ઉમેદવારો માટે)

## વિવિધ પ્રકારની સ્કોલરશીપ યોજનાઓ

(1) અનુસુચિત જાતી (SC)ના વિદ્યાર્થીઓ માટે ફી-શીપ કાર્ડ (FSC) અંતર્ગત પોસ્ટ મેટ્રીક સ્કોલરશીપ:

સરકારશ્રીના તારીખ 1/8/2013ના ઠરાવ ક્રમાંક સસક/1013/549/છ મુજબ, અનુસુચિત જાતીના વિદ્યાર્થીઓ માટે ભારત સરકાર પુરસ્કૃત પોસ્ટ મેટ્રીક સ્કોલરશીપ યોજના અમલમાં છે. આ યોજના અંતર્ગત શિક્ષણ વિભાગના કાર્યક્ષેત્ર હેઠળ આવતી યુનિવર્સિટી સંલગ્ન સ્વનિર્ભર સંસ્થાઓમાં રાજ્યના અનુસુચિત જાતીના ઉપરોક્ત યોજના હેઠળ પાત્રતા ધરાવતા વિદ્યાર્થીઓને સ્વનિર્ભર સંસ્થાઓમાં જિલ્લા પછાતવર્ગ કલ્યાણ અધિકારીશ્રીએ આપેલી બાંહેધરી / ફી-શીપ કાર્ડ અન્વયે પ્રવેશ આપવાની જોગવાઈ કરવામાં આવેલી છે.

સેફોની કોલેજ દ્વારા વર્ષ 2016-17 અંતર્ગત પ્રથમ વર્ષ ડિપ્લોમા એન્જિનિયરીંગમાં નીચેના અનુસુચિત જાતી (SC)ના ૧૭ વિદ્યાર્થીઓને ફી-શીપ કાર્ડ અંતર્ગત શૂન્ય ફી એટલેકે નિ:શુલ્ક શિક્ષણ દ્વારા આ લાભ મળ્યો છે.

મિકેનિકલ	વસાવડા યશ રમેશકુમાર	સેનમા નિર્મલ જસવંતભાઈ	પરમાર સુધીર ગણપતભાઈ
	સોલંકી રીતેષકુમાર સુરેશભાઈ	પરમાર સંજીવ દિનેશભાઈ	પરમાર ધવલ રતિલાલભાઈ
	જાદવ જેસલ વિનોદકુમાર	પરમાર ધાર્મિક ગીરીશભાઈ	જાદવ યશ પુનમભાઈ
	મકવાણા સિદ્ધાર્થ અશ્વિનકુમાર	પરમાર વિશાલ મહેન્દ્રભાઈ	
ઓટોમોબાઈલ	સોલંકી ચિરાગ નરેન્દ્રભાઈ	મકવાણા આદિત્ય અશ્વિનકુમાર	શ્રીમાળી યશ પિયુષભાઈ
સિવિલ	મકવાણા અક્ષયકુમાર હીરાભાઈ	મકવાણા સાગર ગુણવંતભાઈ	પંડ્યા મૌલિક ભરતભાઈ
	રાઠોડ ધરતી હરેશભાઈ	કાપડિયા પ્રાંજલ રાકેશભાઈ	પરમાર કરીશ જીતેન્દ્રકુમાર



# એડમિશન અને સ્કોલરશીપ

## (2) મુખ્યમંત્રી યુવા સ્વાવલંબન યોજના:

સરકારશ્રીના તારીખ 7/10/2015ના ઠરાવ ક્રમાંક પરચ/102014/યુઓઆર-6/સ પ્રમાણે, આ યોજના અંતર્ગત જે વિદ્યાર્થીઓના વાલીની વાર્ષિક આવક રૂ. 6,00,000/- (અંકે રૂપિયા છ લાખ પૂરા) સુધીની હોય અને ચાલુ વર્ષે ધો.10 ની પરીક્ષામાં 80 કે તેથી વધુ પર્સેન્ટાઈલ મેળવેલા હોય તે વિદ્યાર્થીઓને ACPDC ની ફી રેગ્યુલેટરી કમિટી દ્વારા સેફોની કોલેજ માટે નક્કી કરાયેલી ફીની 50% રકમ અથવા રૂપિયા 25,000/- તે બે પૈકી જે ઓછું હોય તેટલી સહાય શરતોને આધીન દર વર્ષે મળવાપાત્ર છે. આ સિવાય અમુક શરતોને આધીન રહેવા-જમવા અને સાધન-પુસ્તક ની પણ સહાય મળવાપાત્ર છે.

સેફોની કોલેજ દ્વારા વર્ષ 2016-17 અંતર્ગત પ્રથમ વર્ષ ડિપ્લોમા એન્જિનિયરીંગમાં નીચેના તેજસ્વી વિદ્યાર્થીઓને મુખ્યમંત્રી યુવા સ્વાવલંબન યોજના અંતર્ગત લાભ મળ્યો છે.

મિકેનિકલ	મોદી ફેનિલ બિપીનભાઈ	પટેલ ધ્રુવ સંજયભાઈ	પટેલ જય ગુણવંતભાઈ
	પઠાણ આસિકામાં ઇબ્રાહીમખાં	પ્રજાપતિ દીક્ષિત અનિલકુમાર	ઠાકોર સુનિલ ગાભાજી
	પટેલ દેવાંગ સંદીપભાઈ	પટેલ હર્ષ સુરેશભાઈ	ઠાકોર જગદેવ કુંવરસંગ
	વઘાસીયા અક્ષય મુકેશભાઈ	વાઘેલા જય લવજીભાઈ	
ઓટોમોબાઈલ	પટેલ હર્ષ મંગળદાસ	સૈયદ સાહિદ સમીરકુસેન	પ્રજાપતિ દર્શન બંસીલાલ
	વણજારી અક્ષય પ્રફુલભાઈ	પ્રજાપતિ નીતિન બળદેવભાઈ	ડાભી જસપાલ મનુજી
સિવિલ	પ્રજાપતિ સાગર વિષ્ણુભાઈ		

## (3) અનુસુચિત જનજાતી (ST)ના વિદ્યાર્થીઓ માટે સ્કોલરશીપ:

આ કક્ષાના વિદ્યાર્થીઓને સ્કોલરશીપ માટે સેફોની કોલેજ દ્વારા પૂરતી સગવડ અને યોગ્ય માર્ગદર્શન પૂરું પાડવામાં આવે છે. સેફોની કોલેજ દ્વારા વર્ષ 2016-17 અંતર્ગત પ્રથમ વર્ષ ડિપ્લોમા એન્જિનિયરીંગમાં નીચેના અનુસુચિત જનજાતી (ST)ના વિદ્યાર્થીને ઉપરોક્ત સ્કોલરશીપ અંતર્ગત આ લાભ મળ્યો છે.

મિકેનિકલ	રાયકા અતિક યુનુસભાઈ
----------	---------------------

## (4) સંસ્થા દ્વારા અપાતી સ્કોલરશીપ:

સેફોની કોલેજ દ્વારા વર્ષ 2016-17માં સાડું પરિણામ, હાજરી અને મેરીટ રેન્ક ધરાવતા પ્રથમ વર્ષના વિદ્યાર્થીઓને અમુક શરતોને આધીન વિશિષ્ટ પ્રકારની સ્કોલરશીપ સંસ્થા દ્વારા જ આપવામાં આવી છે.

નીચે મુજબની યોગ્યતા ધરાવતા દરેક બ્રાન્ચના પ્રત્યેક વર્ગના વધુમાં વધુ ૧૦ ટકા વિદ્યાર્થીઓને ફીમાં સ્કોલરશીપ મળી શકશે :

- (૧) કુટુંબની વાર્ષિક આવક રૂ. ૬ લાખથી ઓછી હોય.
- (૨) જે તે સેમેસ્ટરની પરીક્ષામાં પ્રથમ પ્રયત્ને ૭.૧ થી વધુ SPI મેળવ્યો હોય.
- (૩) જે તે સેમેસ્ટરમાં ઓછામાં ઓછી ૭૫ ટકા હાજરી હોય.
- (૪) કોઈ પણ બેકલોગ / એટીકેટી ના હોય.
- (૫) ઉપરોક્ત યોગ્યતા ધરાવતા વિદ્યાર્થીઓને તેમના જે તે સેમેસ્ટરની પરીક્ષાના પરિણામ બાદ ટ્યુશન ફીમાં ૨૦% સ્કોલરશીપ આપવામાં આવશે.

## (5) બેંક લોન માટે સહાય:

આર્થિક રીતે નબળા પરિવારના વિદ્યાર્થીઓને બેંક લોનની વ્યવસ્થા થઈ શકે તે માટે કોલેજ દ્વારા સંપૂર્ણ સહયોગ આપવામાં આવે છે

# મિકેનિકલ એન્જિનિયરીંગ



## ડિપ્લોમા મિકેનિકલ એન્જિનિયરીંગ એટલે શું?

મિકેનિકલ એન્જિનિયરીંગ એ ઇજનેરીની ખુબ જ જૂની મુખ્ય અને સર્વ-વ્યાપક શાખા છે. જેમાં નાની સોય અને બોલપેનના પોઈન્ટથી માંડીને કાર, બાઈક, ટ્રેન, બોટ, શીપ, એરોપ્લેન, સ્પેસશટલ વગેરેના યંત્રો-મશીનો સહિત રોજીંદા જીવનમાં વપરાતી તમામ અને અનેકવિધ ચીજ-વસ્તુઓની ડીઝાઇન, બનાવટ તથા વિવિધ મશીનની કામગીરી અને રીપેરીંગનો સમાવેશ થાય છે. મિકેનિકલ એન્જિનિયરીંગનું મહત્વ એવું છે કે, તેના વિના આજની દુનિયાની કલ્પના કરવી પણ અશક્ય બની જાય છે. ડિપ્લોમા મિકેનિકલ એન્જિનિયરીંગમાં યંત્રોનું પાયાનું અને વ્યવહારુ જ્ઞાન આપવામાં આવે છે. ડિપ્લોમા મિકેનિકલ એન્જિનિયર એ યંત્રોના ડોક્ટર છે!

## ટૂંકમાં કહીએ તો...

માનવજીવનને સગવડતાભર્યું, સુખમય, સલામતીભર્યું તથા વૈભવી બનાવવામાં મિકેનિકલ એન્જિનિયરીંગનો મુખ્ય ફાળો છે. સૌર ઉર્જા તથા પવન ઉર્જાનું વિદ્યુત ઉર્જામાં રૂપાંતરણ તે પણ આ વિદ્યાશાખાનું પરિણામ છે. ખેતીવાડીને લગતા સાધનો તથા અન્ય સહાયક યંત્રો પણ આ વિદ્યાશાખાની જ દેન છે. નાના-મોટા કોઈપણ ઉદ્યોગોમાં તેમજ સંલગ્ન ધંધા-વ્યવસાયમાં મિકેનિકલ એન્જિનિયરોની માંગ હંમેશા વધુ રહે છે. તેથી દરેક સાહસિક, મહત્વાકાંક્ષી અને જ્ઞાન-પિપાસુ વિદ્યાર્થી આ વિદ્યાશાખામાં અભ્યાસ કરવાની ઇચ્છા રાખે તે સ્વાભાવિક છે.

## ડિપ્લોમા મિકેનિકલ એન્જિનિયરીંગનો અભ્યાસ કોણ કરી શકે...

- નવી વસ્તુ જાણવા તેમજ નવી વસ્તુઓ બનાવવાના ઉત્સાહી હોય.
- જેમને જુદા-જુદા મશીનોના ભાગો અને તેની કાર્ય-પ્રણાલી જાણવાનો રસ હોય.
- જેમને દેશની જાહેર ક્ષેત્રની મહાકાય અને નામાંકિત કંપનીઓમાં કામ કરવાની ઇચ્છા હોય જેવી કે, ઓએનજીસી, ભેલ, કોલ ઇન્ડિયા, ગેઈલ, આઈઓસી, એનટીપીસી, સ્ટીલ ઓથોરીટી વગેરે...
- જેમને ઉદ્યોગપતિ બનવાની મહેચ્છા હોય.
- જેમને ભારતીય સેના, વાયુ સેના તથા ભારતીય નૌ-સેના જેવી હિંમત, સાહસ અને રોમાંચભરી તેમજ આદરપૂર્ણ સંસ્થામાં કામ કરવાની ઇચ્છા, મહત્વાકાંક્ષા હોય.
- ડિપ્લોમા મિકેનિકલ એન્જિનિયર માટે નાની કંપનીથી માંડી ને મોટી મલ્ટીનેશનલ કંપનીઓ ઉપરાંત સરકારી નોકરીઓ માટે ઉજ્જવળ તકો રહેલી છે.



# મિકેનિકલ એન્જિનિયરીંગ



થર્મલ પાવર પ્લાન્ટ, ગાંધીનગર



ઈસરો, અમદાવાદ



વિન્ડસર પ્રાઇવેટ લિમિટેડ, છત્રાલ



મેક્ષીમ ટ્યુબ, છત્રાલ

ઇન્ડસ્ટ્રીયલ વિઝીટ્સ, ટ્રેનીંગ અને પ્લેસમેન્ટ માટે સંસ્થા સંલગ્ન કંપનીઓ.



ઉજ્જવળ કારકિર્દી તરફ પ્રગતિ કરી રહેલા અમારા વિદ્યાર્થીઓ



કુલદિપ તપોધન  
ન્યુ સ્વાન લિમિટેડ,  
બેચરાજી

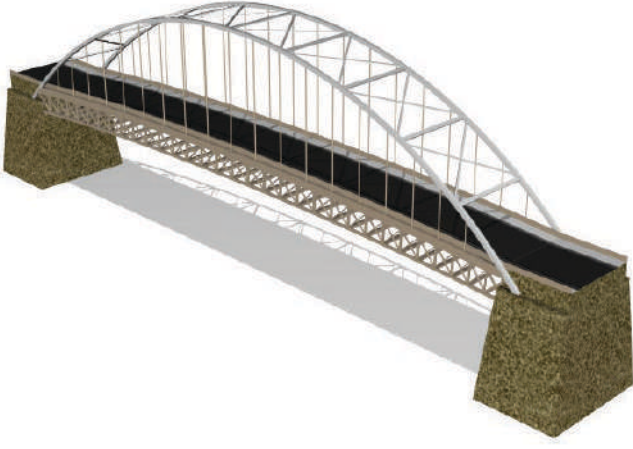


દેવેન્દ્ર પટેલ  
મધરસન સુમી, કચ્છ  
સુપરવાઈઝર



ગોવિંદ ગોસ્વામી  
સુઝલોન, કચ્છ  
મેન્ટેનન્સ ડીપાર્ટમેન્ટ

# સિવિલ એન્જિનિયરીંગ

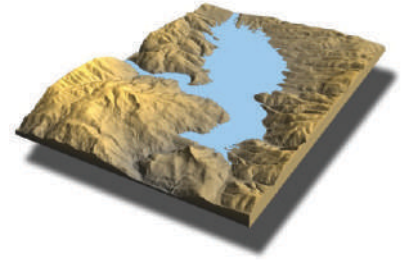


## ડિપ્લોમા સિવિલ એન્જિનિયરીંગ એટલે શું?

સિવિલ એન્જિનિયરીંગ એ ઈજનેરી વિધ્યાશાખાઓમાંની એક એવી મુખ્ય શાખા છે જેમાં વિવિધ ઈમારતો, રોડ, રેલવે, પુલો, નહેરો, બંધ, એરપોર્ટ, બંદર જેવા અનેક માળખાકીય બાંધકામોનો વિગતવાર અભ્યાસ કરવામાં આવે છે.

## સિવિલ એન્જિનિયરીંગ શાખામાં...

- નિષ્ણાત અને નિપૂર્ણ ઈજનેરો દેશના આર્થિક અને ભૌતિક વિકાસમાં ખુબજ મહત્વની ભૂમિકા નિભાવે છે...
- બાંધકામ પ્રવૃત્તિને લગતી વિવિધ સામગ્રીઓનો વૈજ્ઞાનિક અભ્યાસ અને તેને અનુરૂપ લેબોરેટરી પરીક્ષણનો અભ્યાસ કરવામાં આવે છે...
- ગ્રામ્ય તથા શહેરી વિસ્તારોને સ્વચ્છ અને આરોગ્યપ્રદ રાખવા માટે જરૂરી પાણીપુરવઠા અને ગટરવ્યવસ્થાની ડીઝાઇન, બાંધકામ તથા મરામતનો અભ્યાસ કરવામાં આવે છે...
- વિવિધ ઈજનેરી સ્ટ્રક્ચરોનું પ્લાનીંગ અને ડીઝાઇનિંગને લગતા કોમ્પ્યુટર સોફ્ટવેરનો અભ્યાસ પણ કરવામાં આવે છે...



## ડિપ્લોમા સિવિલ એન્જિનિયરીંગના અભ્યાસ પછીની તકો...

- સર્જનાત્મક વિચાર, કલ્પનાશક્તિ તથા સમય વ્યવસ્થાપનનું મહત્વ અને કાર્યની જવાબદારી સમજી શકે તેવા ઈજનેરની માંગ સમયની સાથે ઉત્તરોત્તર વધતી જાય છે.
- ભારતના કુલ ઘરેલુ ઉત્પાદનના ૧૮ થી ૨૦ ટકા ઉત્પાદન ઈન્ફ્રાસ્ટ્રક્ચરલ ડેવલપમેન્ટ દ્વારા થાય છે અને આ ગ્રોથ આવતા દિવસોમાં સતત વધતો રહેશે, જેના કારણે સિવિલ એન્જિનિયરની માંગ પણ ઉત્તરોત્તર વધતી રહેશે.
- સરકારી ખાતાઓ જેવા કે, સિંચાઈ, મકાન અને માર્ગ વિભાગ, પાણી પુરવઠા-ગટર વ્યવસ્થા બોર્ડ, ગુજરાત હાઉસિંગ બોર્ડ, નર્મદા નિગમ, GIDC, રેલવે બોર્ડ, ONGC, ગુજરાત વિદ્યુત બોર્ડ જેવા બીજા અનેક સરકારી-અર્ધસરકારી તેમજ મોટા ગજાના ખાનગી સાહસોમાં રોજગારીની અનેકવિધ તકો રહેલી છે.
- જુદી-જુદી NGO, નગરપાલિકાઓ, મહાનગરપાલિકાઓ, શહેરી વિકાસ સત્તામંડળ તથા દેશના વિવિધ ખાનગી સાહસો અને મલ્ટીનેશનલ કંપનીઓ કે જેઓ ભારતમાં મહાકાય પ્રોજેક્ટ્સ ઊભા કરી રહ્યા છે તેમાં પણ રોજગારીની વિપુલ તકો રહેલી છે.



# સિવિલ એન્જિનિયરીંગ



સાંધી સિમેન્ટ, કલોલ



ધરોઈ ડેમ



કૃષ્ણાલ ડેવલોપર્સ, ધોળાસણ



મોબાઈલ કોડિટ ટેસ્ટ વાન, સેફોની

ઇન્ડસ્ટ્રીયલ વિઝીટ્સ, ટ્રેનીંગ અને પ્લેસમેન્ટ માટે સંસ્થા સંલગ્ન કંપનીઓ.

**KCT  
CONSULTANCY  
AHMEDABAD**



**GUJARAT HOUSING BOARD**

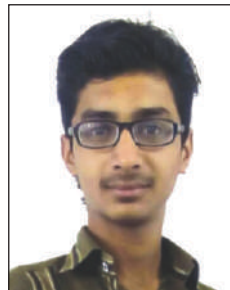


**SGS LAB,  
AHMEDABAD**

ઉજ્જવળ કારકિર્દી તરફ પ્રગતિ કરી રહેલા અમારા વિદ્યાર્થીઓ



ધ્રુવિક પટેલ  
GEO CHEM.  
અમદાવાદ

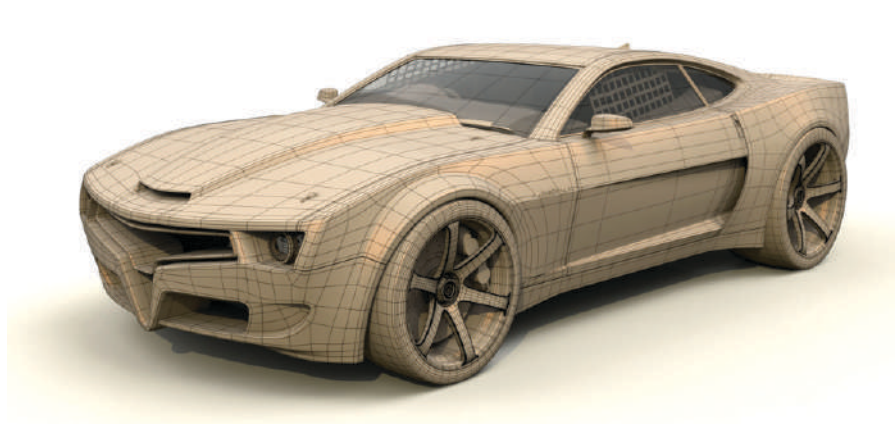


ધવલ ડોડિયા  
કે.સી.ટી. લેબ.  
અમદાવાદ



કલ્પેશ ચંદાગર  
કેપિટલ કન્સ્ટ્રક્શન  
સુપરવાઈઝર

# ઓટોમોબાઇલ એન્જિનિયરીંગ



## ડિપ્લોમા ઓટોમોબાઇલ એન્જિનિયરીંગ એટલે શું?

ઓટોમોબાઇલ એન્જિનિયરીંગ એ મિકેનિકલ એન્જિનિયરીંગની જ એક અલગ, વિશેષ શાખા છે. જેમાં મોટરકારની ડીઝાઇન, ઉત્પાદન તથા તેના મશીનની જુદી-જુદી કામગીરી અને રીપેરીંગનો અભ્યાસ કરવામાં આવે છે. ઓટોમોબાઇલ એન્જિનિયરીંગનું મહત્વ એવું છે કે, તેના વિના આજની દુનિયાની કલ્પના કરવાનું પણ મુશ્કેલ છે.

## ટ્રેકમાં કહીએ તો,...

માનવજીવનને સુખમય, સલામતીભર્યું અને ઉત્તરોત્તર પ્રગતિશીલ બનાવવામાં ઓટોમોબાઇલ એન્જિનિયરીંગનો મુખ્ય ફાળો છે. નાની સાયકલથી માંડીને મોટર-બાઇક, કાર, જીપ, સ્પોર્ટ્સ કાર, સ્કૂટર, મોપેડ, બસ, ટ્રક, ટ્રેન, બુલેટ ટ્રેન, વિમાન, શીપ, બોટની ડીઝાઇન અને ઉત્પાદન વગેરેમાં ઓટોમોબાઇલ એન્જિનિયરીંગનો સિંહફાળો છે.

## ડિપ્લોમા ઓટોમોબાઇલ એન્જિનિયરીંગના અભ્યાસ પછીની તકો...

- પોતાનું ઓટો-ગેરેજ ખોલીને સારી કમાણી કરી શકાય છે.
- વિદેશમાં સ્થાયી થવાની ઘણી તક મળી શકે છે.
- ઉદ્યોગપતિ બનવાની મહત્વાકાંક્ષા પૂરી કરી શકાય છે.
- કાર રેસીંગની મહત્વાકાંક્ષી અને ઝાગ-ઝમાટભરી દુનિયામાં પ્રવેશ કરી શકાય છે.
- ઓટોમોબાઇલ કંપનીની ફેન્ચાઇઝી લઈને પોતાનો બીઝનેસ વિકસાવી શકાય છે.
- પોતાની ઓટોમોબાઇલ પાર્ટસની દુકાન ખોલી શકાય છે.
- મોટા ગજાની ખાનગી, રાષ્ટ્રીય, આંતર-રાષ્ટ્રીય કંપનીઓ જેવી કે, તાતા મોટર્સ, મહિન્દ્રા, બજાજ ઓટો, હીરો મોટોકોર્પ, અશોક-લેલેન્ડ, મારુતિ-સુઝુકી, હોન્ડા, યામાહા, સ્વરાજ-મઝદા, ટીવીએસ, ફોર્ડ, જનરલ મોટર્સ વગેરે નામાંકિત કંપનીઓમાં કામ કરવાની ઈચ્છા પૂરી થઈ શકે છે.
- ભારતીય સેના, વાયુ સેના, નૌ સેના જેવી આદરણીય સંસ્થામાં કામ કરવાની મહેચ્છા પૂર્ણ થઈ શકે છે.
- આર.ટી.ઓ. ઈન્સ્પેક્ટર તથા આઈ.ટી.આઈ. શિક્ષક જેવી મોભાદાર સરકારી નોકરી પણ મળી શકે છે. વીમા કંપનીઓમાં સર્વેયરની નોકરી મળી શકે છે.



# ઓટોમોબાઈલ એન્જિનિયરીંગ



અમન-એપોલો, મહેસાણા



અદાણી પોર્ટ, મુન્દ્રા



દૂધસાગર ડેરી, મહેસાણા



વિન્ટેજ કાર મ્યુઝિયમ, અમદાવાદ

ઇન્ડસ્ટ્રીયલ વિઝીટ્સ, ટ્રેનીંગ અને પ્લેસમેન્ટ માટે સંસ્થા સંલગ્ન કંપનીઓ.



MARUTI SUZUKI  
Ahmedabad - Mehsana



SAI-AARAV NISSAN  
MEHSANA



TATA  
MOTORS



CARGO FORD  
AHMEDABAD



AHMEDABAD



HONDA



SUPPLIER OF  
FORD PLANT,  
SANAND



(HYUNDAI AUTHORIZED SERVICE CENTER)

ઉજ્જવળ કારકિર્દી તરફ પ્રગતિ કરી રહેલા અમારા વિદ્યાર્થીઓ



જૈમીન પ્રજાપતિ  
તાતા પ્લાન્ટ, સાણંદ  
સુપરવાઈઝર

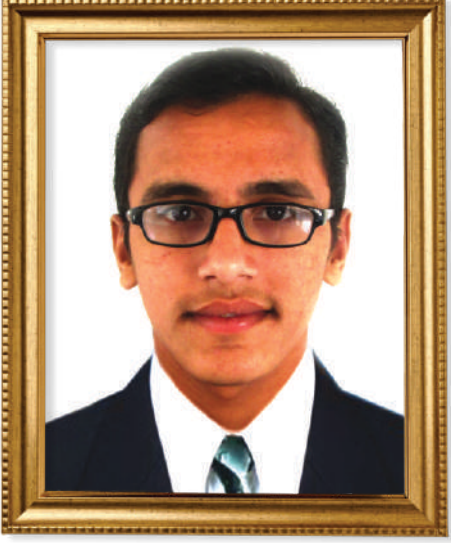


જયદિપ રાહોડ  
યાઝાકી પ્લાન્ટ, સાણંદ  
પ્રોડક્શન ઇનચાર્જ



હર્ષલ પટેલ  
સાઈ-આરવ નિસ્સાન,  
મહેસાણા  
સર્વિસ એડવાઈઝર

# અમારી સિદ્ધિઓ



પ્રજાપતિ નિતિન બળદેવભાઈ

S.P.I. :- 9.31 સાથે



જી.ટી.યુ.માં છઠ્ઠા ક્રમાંકે.

જી.ટી.યુ. સેમેસ્ટર ૧ પરીક્ષા વર્ષ ૨૦૧૬નું પરિણામ ( શિયાળુ સત્ર )

1<sup>ST</sup>  
RANK

GANDHINAGAR ZONE

OUT OF 31 COLLEGES

6<sup>TH</sup>  
RANK

G.T.U.

OUT OF 125 COLLEGES

5<sup>TH</sup>  
RANK

MECHANICAL  
IN GTU

OUT OF 119 COLLEGES

1<sup>ST</sup>  
RANK

AUTOMOBILE  
IN GTU

OUT OF 39 COLLEGES

9<sup>TH</sup>  
RANK

CIVIL  
IN GTU

OUT OF 110 COLLEGES



# અમારા તેજસ્વી તારલા

## મિકેનિકલ



**JADAV YASH**

S.P.I. :- 9.71

SEM:- 1



**PARMAR VISHAL**

S.P.I. :- 9.07

SEM:- 1



**MALEK ILIYAS**

S.P.I. :- 9.28

SEM:- 3



**PARVANI LABHESH**

S.P.I. :- 8.38

SEM:- 3



**PATHAN SAKIB**

S.P.I. :- 9.74

SEM:- 5



**PRAJAPATI PRIT**

S.P.I. :- 9.32

SEM:- 5

## સિવિલ



**RAVAL AASHTHA**

S.P.I. :- 8.32

SEM:- 1



**PATEL ANJUBEN**

S.P.I. :- 8.25

SEM:- 1



**MAKWANA  
SHARMISTHA**

S.P.I. :-9.84

SEM:- 3



**MAKWANA  
AISHWARYA**

S.P.I. :- 9.16

SEM:- 3



**PATEL KEYUR**

S.P.I. :- 8.3

SEM:- 5



**VAGHASIYA  
BHAUTIK**

S.P.I. :- 8.24

SEM:- 5

## ઓટોમોબાઈલ



**PRAJAPATI NITIN**

S.P.I. :- 9.31

SEM:- 1



**SAIYAD  
SHAHIDHUSEN**

S.P.I. :- 8.59

SEM:- 1



**BHAINI SAMARTH**

S.P.I. :- 8.28

SEM:- 3



**SHAH MIHIR**

S.P.I. :- 7.47

SEM:- 3



**CHAUDHARY KAPIL**

S.P.I. :- 10

SEM:- 5



**BABARIYA  
SASHWAT**

S.P.I. :- 10

SEM:- 5

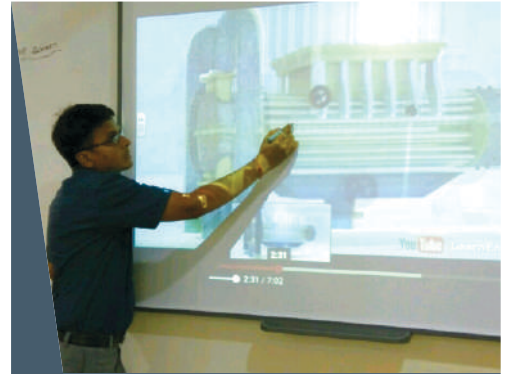
# CAMPUS FACILITIES



**WI-FI CAMPUS**



**COMPUTER LAB**



**SMART CLASS ROOM**



**SEMINAR HALL**



**LIBRARY**



**TRANSPORT**



**GIRLS HOSTEL**



**BOYS HOSTEL**



**CANTEEN**

**Transport Facility Available At Subsidized Rate**



**S.P.B. PATEL  
ENGINEERING COLLEGE**  
SAFFRONY INSTITUTE OF TECHNOLOGY CAMPUS

S.P.B. Patel Engineering College  
(Diploma Courses) (GTU Code - 693)  
Nr. Shankus's Water Park,  
Ahmedabad-Mehsana Highway,  
At & Post : Linch, District : Mehsana - 384435  
E-mail : [Info@saffrony.ac.in](mailto:Info@saffrony.ac.in)  
Web : [www.saffrony.ac.in](http://www.saffrony.ac.in)

**For More Information**  
**9925075009, 9925193402, 9998037067**